

FORD C-MAX + FORD GRAND C-MAX



Go Further

Go Further

Estas dos palabras captan el espíritu de Ford y nuestro compromiso contigo. Llegamos más lejos, para que tú también puedas.

2-9 Ford kinetic Design

El Kinetic Design de Ford es la razón por la que nuestros vehículos son más impactantes que nunca. Líneas atrevidas y dinámicas que crean energía en movimiento.

10-13 Calidad

Diseñamos y construimos tu Ford para que a pesar del paso de los años se mantenga igual de bien que el día que lo recogiste, igual que su conducción.



14-15 Medio Ambiente

Nuestro compromiso con la avanzada tecnología Ford ECOnetic es crear vehículos más eficientes, menos contaminantes y más económicos de mantener.



16-17 Seguridad

El Sistema de protección inteligente de Ford utiliza una sofisticada tecnología diseñada para evitar accidentes y, en caso de que se produjera alguno, protegerte.



16-19 Tecnología

Coches que se aparcan solos, limpiaparabrisas que saben cuándo está lloviendo: estas son solo algunas de las soluciones inteligentes de Ford que te hacen la vida un poco más fácil.



20-25 Elige tu Ford C-MAX

- Trend
- Edition
- Titanium

26-27 La gama

28-35 Añade ese toque especial

- Objetos de deseo
- Llantas
- Sistemas Multimedia
- Más versatilidad

36 Financiación

37-43 Especificaciones del Ford C-MAX

44-45 Colores y tapicerías



El nuevo Ford Grand C-MAX tiene versatilidad en su ADN. Las puertas traseras correderas y las opciones de cinco o siete plazas, ayudan a aprovechar al máximo la vida familiar.

La versión mostrada es un Grand C-MAX Titanium en pintura metalizada Gris Midnight (opción), cristales privacidad (opción) y llantas de aleación de 17" y 15 radios (opción).



Más espacio



El espacioso y versátil interior del Ford Grand C-MAX está cargado de novedosos elementos. El asiento central de la segunda fila de asientos se pliega totalmente para acceder con facilidad a la tercera fila de asientos. Las cerraduras eléctricas de seguridad para niños en las puertas correderas y los avisos de cinturón de seguridad en las siete plazas, garantizan la seguridad de tu familia.

La versión mostrada es un Ford Grand C-MAX Titanium con Navegador Sony 5" (opción).

Las ECONetic technologies de Ford proporcionan al Ford C-MAX y Grand C-MAX una economía de combustible mucho mejor de la que cabe esperar de unos vehículos tan espaciosos. Tanto si se trata de la caja de cambios Ford PowerShift como los revolucionarios motores de gasolina 1.0 EcoBoost o los avanzados motores Diesel Duratorq TCDi, todos te ayudarán a recorrer más kilómetros sin repostar*.

La versión mostrada es un Grand C-MAX Titanium en pintura metalizada Gris Midnight (opción), cristales privacidad (opción) y llantas de aleación de 17" y 15 radios (opción)
*Véase la tabla de consumos y prestaciones en la sección de especificaciones para obtener información detallada sobre consumo de combustible y emisiones de CO₂.



El centro de todas las miradas

El nuevo Ford C-MAX no es solamente un vehículo de gran capacidad, sino también es fiel reflejo del Kinetic Design de Ford más evolucionado. En pocas palabras, es la combinación perfecta de estilo y diseño.

La versión mostrada es un Ford C-Max Titanium con pintura sólida color Blanco (opción), llantas de aleación 17" y 15 radios (opción), cristales privacidad (opción), techo panorámico (opción) y faros Bi-xenon HID (opción).



Comprobado de forma implacable

El Ford C-MAX y el Grand C-MAX han soportado pruebas con un nivel de maltrato muy superior al de las presiones e intensidades de la conducción diaria. Por ejemplo, se han comprobado 37 sistemas de suspensión completos en total, con el equivalente a 13 millones de kilómetros bajo condiciones duras para asegurar que cada componente soportará el paso del tiempo.

Nuestros vehículos han sufrido rigurosas pruebas que incluyen cerrar de un portazo las puertas, portones y capós más de 300 000 veces, pulverizarlos con sal, polvo y suciedad, sometidos a temperaturas entre -40 °C y +80 °C.
¿Con qué propósito? Puedes fiarte del Ford C-MAX en cualquier parte del mundo donde estés.

Fiabilidad superior

La atención al detalle derrochada en el Ford C-MAX y el Grand C-MAX se hace patente a primera vista, desde el acabado del exterior hasta la calidad del interior. Ford ha diseñado cada componente con un objetivo claramente definido en lo que se refiere a la fiabilidad, la seguridad y la resistencia: calidad fabricada para durar.

Calidad
demostrada

**Sobrepasando los límites**

Desde el intenso frío del invierno escandinavo hasta el calor abrasador del desierto, el equipo del Ford C-MAX ha pasado innumerables horas en nuestro laboratorio de pruebas climatológicas desarrollando, probando y sobrepasando los límites para que tu nuevo automóvil se comporte impecablemente, sean cuales sean las condiciones.

**Solo lo mejor**

Acabado de los asientos en cuero de alta calidad con costuras de especial diseño que aportan una mayor sensación de lujo. (Opción en Titanium)

**Hasta el mínimo detalle**

No solo es fantástico conducirlo, sino también ocupar su asiento, gracias a un diseño interior moderno, materiales de alta calidad y un ajuste y acabado de primera.

**Conducción infatigable**

Durante su desarrollo, hemos conducido el Ford C-MAX una distancia equivalente a dar la vuelta al mundo 112 veces. Es un coche fiable, hasta en el más pequeño de sus cojinetes.

12,999,976 km

9,136,765 km

1,276,765 km

499,892 km

245,066 km

112,907 km

36,765 km

24,159 km

7899 km

2408 km

76 km



Mejor vista bajo el cielo

Disfruta de un interior más luminoso y amplio con un techo panorámico de cristal a todo lo largo. El revestimiento reflectante solar mantiene fresco el interior, mientras que una cortinilla interior eléctrica proporciona sombra e intimidad cuando se desea. (Incluido en Paquete Verano)

Sistema Ford Vectoring Control

Este sistema de control de reparto de par mejora la tracción, la adherencia y la agilidad en las curvas al optimizar constantemente el par del motor distribuido a cada rueda delantera ofreciendo un agarre óptimo. El resultado es un mayor control, especialmente en condiciones de conducción difíciles. (De serie)



Donde quiera que te lleve la vida, los nuevos Ford C-MAX y Grand C-MAX harán más placentero el camino. Diseñado para ser tan estimulante en su conducción como versátil y cómodo, sencillamente no hay un lugar mejor para ti y tu familia.

Un lugar muy agradable

**Diseñado para conducir**

En el salpicadero, los mandos y las pantallas de información se encuentran exactamente donde los necesitas. Y lo que es mejor, con un aspecto y un tacto impresionantes.

Siente la potencia, no el cambio

Gracias a la última tecnología en cajas de cambios, Ford PowerShift combina perfectamente la comodidad del cambio automático con el rendimiento asociado al cambio manual. Esta nueva caja de cambios de doble embrague de 6 velocidades selecciona de manera inteligente la marcha más adecuada en el momento preciso, realizando cambios ultrarrápidos sin que haya interrupción en la transmisión de potencia. También proporciona un menor consumo de combustible en comparación con las cajas de cambios automáticas convencionales¹. Igualmente, dispone de un modo secuencial que te permite cambiar de marcha con solo accionar la palanca y sin necesidad de un pedal de embrague. (Opción)

¹La cifra combinada para el Ford C-MAX con motor 2.0 Duratorq TDCi (140 CV(103Kw)) con transmisión PowerShift es de 5,5 litros/100 km.

Eficacia potenciada

Entre nuestros motores turbodiesel líderes en su clase se encuentra el 1.6 Duratorq TDCi 115 CV (85Kw), con un consumo de combustible combinado de 4,5 litros/100 km².

A ellos se le une el motor de gasolina EcoBoost de gran eficiencia, que combina una mayor potencia con una reducción de las emisiones y menor consumo de combustible.

²Cifras para el Ford C-MAX con caja de cambios manual de 6 velocidades.

**Una dirección que se adapta a su entorno**

La sofisticada servodirección eléctrica (EPAS) del Ford C-MAX logra un equilibrio que no es posible con los sistemas de servodirección convencionales. A la velocidad de estacionamiento, se obtiene la máxima potencia para maniobrar con la ligereza de una pluma. Una vez en marcha, se endurece progresivamente lo suficiente para proporcionar un tacto y control óptimos.

**Asistencia de arranque en pendientes (HLA)**

Mantiene el vehículo parado unos instantes para que puedas iniciar la marcha en una pendiente sin tener que utilizar el freno de mano. (De serie en Titanium)



Ford EcoBoost

Gracias a la inyección directa de gasolina, el turbocompresor y la distribución variable, los motores EcoBoost de Ford proporcionan una potencia y un par similares a los de motores de mayor cilindrada. Logrando además una reducción del consumo y de las emisiones de CO₂.



La Tecnología Ford EONetic está diseñada para reducir el coste de mantenimiento de su vehículo mediante el ahorro de combustible y la reducción de emisiones de CO₂ sin comprometer el estilo y la calidad de conducción.

Tecnología eficiente y sostenible 

Tecnología Ford EONetic

- Motores gasolina Ford EcoBoost
- Avanzados motores diésel Ford Duratorq TDCi
- Transmisión de doble embrague Ford PowerShift - Combina la eficiencia de la transmisión manual con la comodidad de una transmisión automática convencional
- Auto-Start-Stop - Apaga el motor, cuando estás parado, para ahorrar combustible
- Carga Regenerativa Inteligente - Aprovecha para cargar la batería cuando es más eficiente hacerlo
- Dirección asistida eléctrica (EPAS) - Un sistema más eficiente que utiliza menos potencia del motor
- Parrilla Activa - Mejora la aerodinámica y reduce el consumo
- Ford Eco Mode - Muestra cuando se consigue un aprovechamiento óptimo del combustible
- Indicador de cambio de marcha - Indica cuando cambiar la marcha para un aprovechamiento máximo del combustible

Nuestra familia de motores

Nuestra amplia gama de motores está liderada por el galardonado motor EcoBoost, un motor gasolina con inyección directa, turbocompresor y distribución variable. Además, esta familia está compuesta por otros dos motores tecnológicamente avanzados. Nuestro motor diésel Duratorq TDCi que proporciona bajos consumos y emisiones de CO₂, gracias a la tecnología common rail. Y nuestro motor gasolina Duratec, que ofrece la mejor combinación entre rendimiento y eficiencia.

Nuestro viaje hacia la electrificación

Nuestra novedosa gama de vehículos con combustibles alternativos refleja los últimos avances de Ford en cuanto a electrificación. Estos vehículos eléctricos e híbridos son la respuesta si lo que buscas es la perfecta combinación entre eficiencia, compromiso con el medio ambiente, diseño y dinámica de conducción.



Mondeo Hybrid

Todo el estilo y la tecnología del galardonado Mondeo estarán presentes en una versión con motor gasolina 2 litros que incorpora una batería de iones de litio para mejorar aún más el consumo de combustible.

El Mondeo Hybrid que se muestra corresponde con la especificación americana.

Focus Electric

El Focus Electric propulsado únicamente por una batería de iones de litio, es uno de los vehículos más avanzados tecnológicamente que circulan hoy en día por nuestras carreteras.

C-MAX Energi

El C-MAX Energi será un híbrido enchufable que unirá un motor gasolina de bajo consumo a un motor eléctrico, cuyo funcionamiento se combina para mejorar el rendimiento y el ahorro.



Ford Auto-Start-Stop

Este sistema hace que el motor se apague automáticamente cuando el vehículo está parado en punto muerto, por ejemplo, en atasco o ante una señal de tráfico. En cuanto se pisa el embrague o el acelerador, el motor arranca inmediatamente.

Ford Eco Mode

Este sistema monitoriza continuamente tu estilo de conducción para evaluar tu eficiencia al volante y te muestra los resultados en la pantalla del panel de instrumentos.

Ford Duratorq TDCi

Nuestros avanzados motores diésel proporcionan un excepcional ahorro de combustible y bajas emisiones de CO₂.



Juega sobre seguro

Bajo un exterior con clase se encuentra un habitáculo de seguridad ultrarrígido, diseñado para proteger al conductor y a los pasajeros donde quiera que te lleve el viaje.

Disponible como parte del control de crucero, este sistema te permite establecer la velocidad máxima dentro del intervalo comprendido entre 30 y 180 km/h. Este sistema asegura que el vehículo se mantenga dentro del límite establecido. (De serie)

Limitador de velocidad



El avanzado sistema de protección inteligente (IPS) del Ford C-MAX y Grand C-MAX utiliza una amplia gama de sofisticadas tecnologías para protegerte, incluyendo un habitáculo de seguridad de acero ultrarreforzado, sistema de frenos antibloqueo (ABS) con sistema electrónico de distribución de la fuerza de frenada (EBD) y airbags delanteros, laterales y de cortina.

Sistema de protección inteligente



El sistema IPS del Ford C-MAX y Grand C-MAX incluye:

1. Airbags de conductor y acompañante*
2. Airbags laterales de conductor y acompañante
3. Airbags de cortina para los pasajeros de los asientos delanteros y traseros exteriores de la segunda fila
4. Sólida estructura de la carrocería optimizada por ordenador con un habitáculo de seguridad ultrarrígido y zonas deformables
5. Cinturones de seguridad de 3 puntos de anclaje con carrete de inercia avanzados en todos los asientos. Pretensores, retractores con limitación de carga y soportes con ajuste de altura en los asientos delanteros
6. Anclajes para asientos infantiles ISOFIX en los asientos traseros exteriores
7. Asientos con base antideslizante
8. Frenos antibloqueo (ABS) con distribución electrónica de la fuerza de frenado (EBD)
9. Programa electrónico de estabilidad (ESP) y control de tracción
10. Control de estabilidad (ESP) y Asistente a la frenada de emergencia (EBA)
11. Luces de emergencia: los intermitentes parpadean automáticamente al frenar a fondo como advertencia para los conductores que vienen detrás
12. Columna de dirección deformable (movimiento horizontal) que mejora la absorción de energía y la protección de las piernas

*Nota: No se debe colocar nunca un asiento para niños en el sentido contrario a la marcha en el asiento del acompañante si el vehículo Ford está equipado con airbag del asiento del acompañante y dicho airbag está activado. El sitio más seguro para los niños son los asientos de la segunda fila, con la debida sujeción.

*El interruptor de desactivación del airbag del acompañante está disponible como opción montada en el Concesionario.

Monitor de presión de neumáticos

Te permite conocer en todo momento la presión de los neumáticos a través del monitor. El sistema te avisa si la presión de los neumáticos es demasiado baja, como cuando tienes un pinchazo

Sistema de aviso de cinturón de seguridad para la segunda y tercera fila de asientos (Grand C-MAX)

Para garantizar la seguridad de los ocupantes de la segunda y tercera fila de asientos, unos avisos te alertarán cuando no se ha abrochado algún cinturón de seguridad con el vehículo en movimiento. (De serie con la tercera fila de asientos)

Máxima visibilidad

La posición elevada de los asientos del C-MAX y la generosa superficie acristalada proporcionan a todos los ocupantes una gran vista del mundo exterior.



Puertas traseras correderas (Grand C-MAX)

Diseñadas para abrirse y cerrarse sin esfuerzo con una sola mano, estas puertas correderas hacen la vida mucho más fácil. Te resultará mucho más fácil subir y bajar a los niños pequeños, a la vez que los espacios estrechos y los pilares de los aparcamientos dejarán de ser un problema.



Active Park Assist

Unos sensores de ultrasonido confirman si el espacio detectado es el suficiente para aparcar, y a continuación, controla el volante mientras tú solo te tienes que encargar de los pedales. (Incluido en Paquete Parking)



Portón trasero automático

Puede abrirse con la manecilla del portón, con el mando a distancia o desde los asientos delanteros. Se puede programar para que se abra a la altura deseada y que se detenga automáticamente al cerrarse si detecta un objeto en su recorrido. (Opción)



Cámara de visión trasera

Al seleccionar la marcha atrás se muestra automáticamente en la pantalla de navegación la imagen de la cámara de visión trasera para el estacionamiento, que permite ver los obstáculos situados detrás del vehículo. Los gráficos orientativos especiales indican la anchura y la línea central del vehículo, en función del ángulo de la dirección, permitiendo que las maniobras sean más seguras y fáciles de realizar. (Opción)



Los nuevos Ford C-MAX y Grand C-MAX incluyen algunos de los sistemas tecnológicamente más avanzados que se pueden encontrar en un vehículo de su segmento. A continuación se enumeran algunas de las modernas características que aumentan la seguridad y la comodidad de cada viaje.

Práctico



Active City Stop*

Diseñado para ayudar a reducir la posibilidad o las consecuencias de una colisión con el vehículo que circula delante de ti en condiciones de tráfico lento, aplica los frenos si detecta que se puede producir una colisión. (Incluido en el Paquete Tech)

Sistema de asientos Walk Through Concept (Grand C-Max)

Los asientos de la segunda y tercera fila se abaten completamente en segundos, obteniéndose una espaciosa zona de carga. Los asientos de la segunda fila también se deslizan hacia delante y hacia atrás, mientras todos los respaldos de los asientos traseros se inclinan para mejorar el confort. El asiento central de la segunda fila se pliega para crear un acceso a la tercera fila o para obtener una espaciosa disposición 2+2+2.



Monitor de conducción segura*

Si el sistema detecta un cambio en el modo de conducir que indica una reducción de los niveles de alerta te advierte; Inicialmente, aparece un icono de advertencia en el cuadro de instrumentos, seguido de un aviso acústico si los niveles de alerta de conducción siguen descendiendo. (Incluido en el Paquete Tech)

*Utiliza la cámara digital delantera Ford Active Vision.
*Diseñado para funcionar a velocidades por debajo de 30 km/h.
*Diseñado para funcionar a velocidades por encima de 65 km/h.

Aviso de cambio involuntario de carril y Asistente de mantenimiento de carril**

Perder la concentración circulando en autopista y salirse del carril puede tener consecuencias potencialmente graves. La función de aviso de cambio de carril detecta cuando el coche se acerca a una línea de carril sin haber accionado el intermitente y alerta de ello mediante la vibración del volante. Si esta señal no produce una respuesta por tu parte, se activa el asistente de mantenimiento de carril que aplicará fuerza al volante para que te des cuenta de que es necesario rectificar la trayectoria del vehículo. (Incluido en el Paquete Tech)



Detector de ángulos muertos (BLIS)

Esta ayuda visual de alta tecnología ha sido diseñada para hacer de los trayectos una experiencia mucho más relajada. Cuando otro vehículo, un turismo, una furgoneta, un camión o una motocicleta, entra en tu punto muerto, el sistema te alerta mediante un discreto testigo integrado en los retrovisores del conductor y el acompañante. (Incluido en Paquete Tech)



Sistema de reconocimiento de señales de tráfico*

Lee automáticamente las señales de velocidad estándar de la carretera y muestra el límite de velocidad en el cuadro de instrumentos. (Incluido en el Paquete Tech)



Trend



C-MAX y Grand C-MAX Trend, con el mejor equipamiento para ti y los tuyos.

Trend

- Radio CD MP3 con Conectividad SYNC. Incluye pantalla de 3.5", puerto USB/iPod® y manos libres Bluetooth.
- Llantas de acero de 16" y 7 radios
- Climatizador manual
- Ordenador de a bordo
- Control de crucero + limitador de velocidad
- Faros antiniebla delanteros
- Retrovisores exteriores termoeléctricos
- Volante y palanca de cambios forrados en cuero
- Consola central con sujetavasos y espacio portaobjetos
- Ajuste manual longitudinal, en altura y lumbar en asiento del conductor
- Ajuste manual longitudinal en asiento del pasajero
- Ford Vectoring Control
- Control de estabilidad (ESP)
- Frenos antibloqueo (ABS)
- Airbags frontales, laterales y de cortina
- Anclajes ISOFIX
- Carga regenerativa inteligente
- Ford EcoMode

La imagen muestra un Ford C-MAX (arriba a la izquierda) y un Ford Grand C-MAX (arriba a la derecha) en pintura metalizada Negro Grafito (opción).

Climatizador manual
(De serie)

Toma de corriente para accesorios
(De serie)

Parrilla frontal inferior con contorno cromado
(De serie)

Manecillas de las puertas del color de la carrocería
(De serie)

Sistema de repostaje sin tapón Ford Easy Fuel
(De serie)

Retrovisores exteriores termoeléctricos en color carrocería
(De serie)



Edition



C-Max Edition proporciona una experiencia de confort como ninguna otra.

Edition (adicional al Trend)

- Faros antiniebla delanteros con bisel cromado
- Exclusivas llantas de aleación de 16"
- Consola central con apoyabrazos
- Elevalunas traseros eléctricos
- Conectividad SYNC AppLink

La imagen muestra un Ford C-MAX Edition (arriba a la izquierda) y un Ford Grand C-MAX (arriba a la derecha) en pintura metalizada Negro Panther (opción).

Climatización manual
(De serie)

Cerraduras de seguridad para niños
(De serie en Grand C-MAX)

Control de crucero
(De serie)

Conectividad SYNC AppLink
(De serie)

Volante tapizado en cuero
(De serie)

Retrovisores exteriores calefactados
(De serie)



Titanium



Si tu quieres un balance perfecto de comodidad y confort, el Ford C-MAX Titanium es la respuesta

Titanium (adicional a Edition)

- Navegador con Conectividad SYNC. Incluye pantalla de 5", puerto USB/iPod® y manos libres Bluetooth.
- Llantas de aleación 16" y 10 radios
- Climatizador automático bizona
- Sensor de luces y lluvia
- Retrovisor interior autocrómico
- Botón de arranque Ford Power
- Sensor de presión de neumáticos (DDS)
- Asistente de arranque en pendiente (HLA)
- Consola central premium con reposabrazos
- Línea de cintura cromada
- Parrilla frontal en Negro Gloss
- Embellecedor en umbrales de puerta
- Espejo para vigilancia de niños
- Ajuste en altura y lumbar en asiento del pasajero
- Iluminación interior LED

La imagen muestra un Ford C-MAX (arriba a la izquierda) y un Ford Grand C-MAX (arriba a la derecha) en pintura metalizada Gris Midnight (opción).

Climatizador automático bizona (DEATC)
(De serie)

Retrovisor interior autocromico
(De serie)

Botón de arranque Ford Power
(De serie)

Sistema Navegador 5" radio CD MP3
(De serie)

Iluminación interior LED
(De Serie)

Sensor de luces y sensor de lluvia
(De serie)



El Ford C-MAX es un amplio cinco asientos, mientras que el grand C-MAX tiene cinco o siete asientos y las dobles puertas traseras correderas



Trend

Factores clave

- Llantas de 16"
- Climatizador manual
- Tiradores de las puertas del mismo color que la carrocería
- Puerto Auxiliar (AUX)
- Ajuste manual longitudinal, en altura y lumbar en el asiento del conductor
- Parilla delantera inferior con borde cromado
- Retrovisores exteriores termoeléctricos
- Elevalunas eléctricos delanteros y traseros
- Consola central con sujetavasos y espacio portaobjetos
- Frenos antibloqueo (ABS)
- Control de tracción
- Control de estabilidad (ESP)
- Airbags frontales, laterales y de cortina
- Anclajes ISOFIX
- Control de crucero + limitador de velocidad

Bodystyles

- C-MAX, Grand C-MAX

Motores(Gasolina)

- 1.0 EcoBoost (100 CV)
- 1.0 EcoBoost (125 CV)
- 1.6 Autogas (GLP) (117 CV)

Motores(diesel)

- 1.6 TDCi (95 CV)
- 1.6 TDCi (115 CV)
- 2.0 Duratorq TDCi (115 CV)

Edition

Edition (adicional al Trend)

- Faros antiniebla delanteros con bisel cromado
- Elevalunas traseros eléctricos
- Llantas de aleación de 16"
- Consola central con apoyabrazos

Bodystyles

- C-MAX, Grand C-MAX

Motores(Gasolina)

- 1.0 EcoBoost (125 CV)

Motores(diesel)

- 1.6 TDCi (115 CV)

Titanium

Titanium (adicional al Edition)

- Sistema de navegador-Radio/CD/SD 5" con conectividad SYNC
- Llantas de aleación 16" 10 radio
- Línea de cintura cromada
- Climatizador automático bizona
- Sensor de presión de neumáticos (DDS)
- Sensores de luz y lluvia
- Botón de arranque Ford Power
- Espejo para vigilancia de niños
- Iluminación interior LED
- Consola central premium con reposabrazos

Bodystyles

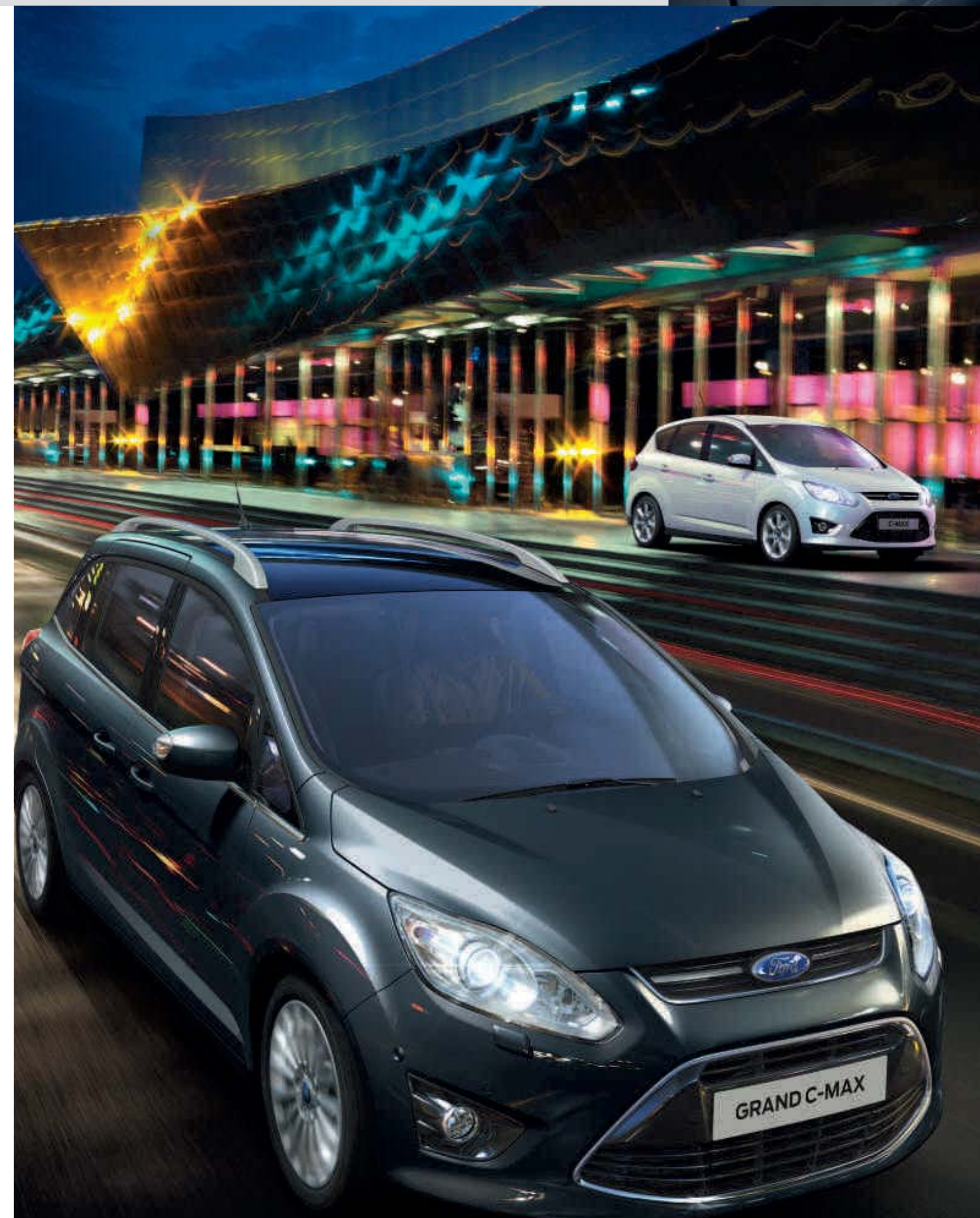
- C-MAX, Grand C-MAX

Motores(Gasolina)

- 1.0 EcoBoost (125 CV)
- 1.6 Autogas (GLP 117CV)

Motores(diesel)

- 1.6 TDCi (115 CV)
- 2.0 TDCi (140CV)
- 2.0 TDCi Powershift (140 CV)



Asientos con tapicería en cuero Ébano

Asientos delanteros calefactados con ajuste eléctrico en el asiento del conductor en cuatro posiciones. (Incluido en el Paquete Cuero para Titanium)

Control de crucero con limitador de velocidad

Con mandos en el volante para más comodidad y un mayor confort. (De serie)



Los nuevos Ford C-MAX y el Grand C-MAX ponen a tu disposición una impresionante lista de características opcionales diseñadas para adaptarse perfectamente a tu estilo de vida.

Objetos de deseo**Asientos con tapicería en cuero Beige**

Otra alternativa más de personalización (Incluido en el Paquete Cuero para Titanium)

**Sensor de parking trasero**

El sistema emite un aviso acústico para ayudarte a calcular la distancia entre la parte trasera del vehículo y un obstáculo con el fin de facilitar el aparcamiento y las maniobras. (Incluido en Paquete City y Paquete Parking)

Cortinillas traseras

Elegantemente ocultas en las puertas traseras cuando no se utilizan, las cortinillas se pueden subir fácilmente para proteger a los ocupantes de las plazas traseras de los rayos del sol. (Opción e incluidas en el Paquete familiar)

Cristales privacidad

Cristales oscurecidos en las ventanillas laterales traseras para una mayor privacidad y reducción de los deslumbramientos. (Opción)

Umbrales de puerta iluminados

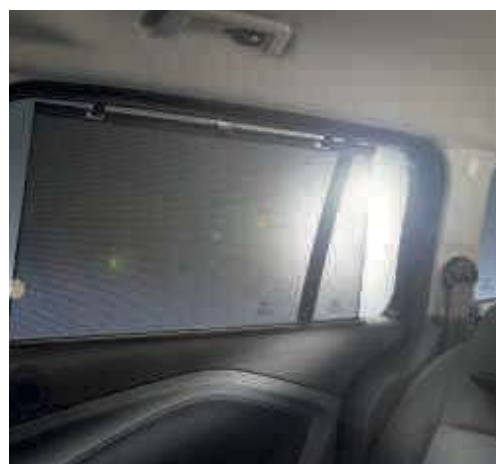
De acero inoxidable con iluminación azul basada en tecnología LED. (Accesorio)

Umbrales de puerta

Embellecedores en acero inoxidable que protegen y mejoran la estética de tu Ford. (Accesorio)

Faros Bi-xenon HID

Los faros Bi-Xenon HID del Ford C-MAX tienen el doble de potencia que los faros convencionales utilizando solamente dos terceras partes de la energía. (Incluido en Paquete Xenon 17")



Llantas de aleación 17" Ford Individual

De aleación y con 5x2 radios. Unen exclusividad y deportividad. (Accesorio)

Kit de suspensión Eibach

Mejora el comportamiento y la maniobrabilidad en carretera al tiempo que añade un toque más deportivo al vehículo. Reduce la altura del vehículo en aproximadamente 30 mm (No disponible).



Elige entre una gran gama de llantas de aleación, cada una de ellas diseñada especialmente para mejorar las líneas dinámicas del nuevo Ford C-MAX.

Llantas

Umbrales de puerta

Los embellecedores de umbral de puerta de acero inoxidable con el logotipo "C-MAX" dan la bienvenida y sirven de protección. (Accesorio)



Nota Las llantas y neumáticos de 18" disponibles en el Ford C-MAX están diseñados para proporcionar unas características de conducción más deportivas y una calidad de suspensión más firme con respecto a las llantas de 16" y 17".

+Para más información sobre garantías consultar contraportada.

Llanta de acero 16" y 7 radios
(De serie en Trend)

Llanta de aleación 16" y 5 radios
(Accesorio)

Llanta "de diseño" de 16" y 5 radios
(Accesorio)

Llanta de aleación 16" y 5 radios con diseño en "Y"
(Opción en Trend y accesorio)



Llanta de aleación 16" y 5x2 radios
(Accesorio)

Llanta de aleación 16" y 7x2 radios
(Accesorio)

Llanta de aleación 16" y 10x2 radios
(De serie en Titanium y accesorio en Trend)

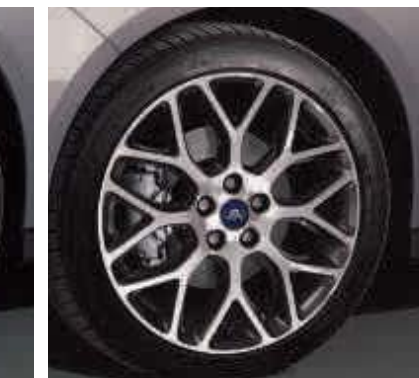
Llanta de aleación 17" y 5x2 radios
(Accesorio)

Llanta de aleación 17" Ford Individual con 5x2 radios
(Accesorio)

Llanta de aleación 17" y 15 radios
(Opción en Titanium y accesorio)

Llanta de aleación 18" y 7 radios
(Opción en Titanium y accesorio)

Llanta de aleación 18" Ford Individual de 8 radios en Y. Acabado en Negro
(Accesorio)



Radio/CD MP3 Sony con Conectividad SYNC

El sistema de audio Sony dispone de una pantalla TFT de 4.2", nueve altavoces, mandos al volante, entrada auxiliar, puerto USB/iPod®, manos libres Bluetooth® con control por voz, lectura de mensajes de texto y Ford Help SOS. (Opción en Trend)

Mandos en el volante

Los mandos integrados en el volante te permiten ajustar el sistema de audio y el ordenador de abordo sin quitar las manos del volante. (De serie)



Llena tu nuevo Ford C-MAX o Grand C-MAX de sonido de última generación con una selección de magníficos sistemas de audio, navegación y entretenimiento. Fácil de usar y con unas prestaciones excepcionales, no tendrás que preocuparte de la tecnología. Solo sentarte y disfrutar.

Sistemas Multimedia**Conectividad SYNC con Ford Help SOS (Asistente de emergencia)***

Disfruta de una comunicación y entretenimiento manos libres con Ford SYNC. El sistema controlado por voz te permite reproducir música, realizar y recibir llamadas en manos libres y marcar contactos de la agenda del teléfono con simples comandos de voz. Incluso te leerá los mensajes de texto entrantes. Además incorpora la novedosa tecnología Ford Help SOS, que avisa a los servicios de emergencia en caso de accidente.

*Ford Help SOS está disponible en alrededor de 30 países europeos. Este servicio funciona cuando está vinculado un teléfono móvil compatible y el mismo se encuentra en el vehículo cuando se despliega el airbag o se produce un corte en la bomba de combustible. La función de lectura de mensajes de texto no está disponible en todos los países. Para más información consulte Ford.es

Nota Los logotipos y la marca Bluetooth® son propiedad de Bluetooth SIG, Inc. y Ford Motor Company Limited y sus filiales disponen de autorización para hacer uso de los mismos. iPod® es una marca comercial de Apple Inc. Las demás marcas registradas y nombres comerciales pertenecen a sus propietarios correspondientes.

Nota No está permitido que los conductores utilicen teléfonos móviles sin sistema manos libres o dispositivos similares mientras conducen.

Radio/CD

(Próxima comercialización)

Radio/CD MP3 con Conectividad SYNC

Radio/CD con pantalla Matrix de 3.5", seis altavoces, mandos al volante, entrada auxiliar, puerto USB/iPod®, mandos libres Bluetooth® con control por voz, lectura de mensajes de texto y Ford Help SOS. (De serie en Trend)

Navegador 5" con Conectividad SYNC

Sistema de navegación con pantalla TFT de 5" y avisador de radares. Incluye Radio CD MP3 con seis altavoces, mandos al volante, entrada auxiliar, puerto USB/iPod®, manos libres Bluetooth® con control por voz, lectura de mensajes de texto y Ford Help SOS. (De serie en Titanium)

Navegador Sony 5" con Conectividad SYNC

Sistema de navegación con pantalla TFT de 5" y avisador de radares. Incluye Radio CD MP3 Sony con nueve altavoces, mandos al volante, entrada auxiliar, puerto USB/iPod®, manos libres Bluetooth® con control por voz, lectura de mensajes de texto, Ford Help SOS y cámara de visión trasera (Opción)

Conectividad SYNC AppLink

Controla tus apps favoritas de tu smartphone usando comandos de voz o desde los botones del volante (Disponible a partir del verano 2014)

Soporte para navegadores portátiles

Cómodo soporte 'plug-in and play' para sistemas de navegación portátiles. Instalado en el pilar A, mantiene el cableado oculto y ofrece un plus de seguridad (Accesorio). Navegadores compatibles en la red Ford (Accesorio).



Barras transversales y railes de techo (Grand C-MAX)

Junto con los elegantes railes de techo, las barras transversales forman la base perfecta para todas las necesidades de transporte. (Accesorio)

Productos Thule para transporte en el techo

Ford ofrece una amplia gama de sistemas de transporte de techo Thule de gran calidad (se muestra el baúl de techo Thule Spirit 780). (Accesorio)

Deflector de viento ClimAir®

Reduce las turbulencias y el ruido, permitiéndote circular cómodamente con las ventanillas delanteras bajadas, incluso con leve lluvia. (Accesorio)



Sean cuales sean tus necesidades, encontrarás una gran gama de opciones y accesorios para tu nuevo Ford C-MAX o Grand C-MAX para que puedas disfrutar al máximo de cada ocasión.

Más versatilidad**1. Guardabarros**

Disponibles en juego delantero o trasero, estos prácticos y resistentes faldones protegen la carrocería de los pequeños impactos y contribuyen a mantener tu coche limpio reduciendo las salpicaduras de la carretera. (Accesorio)

2. Asiento de seguridad para niños Britax con ISOFIX

Hay diversos asientos para niños disponibles para todas las edades. (Accesorio)

3. Alfombrillas

Disponibles en terciopelo de gran calidad, moqueta normal o goma. (Accesorio)

4. Portaequipajes de techo (C-MAX)

Este portaequipajes de aluminio con cerradura es la base para todos los dispositivos de transporte para el techo. (Accesorio)

5. Portabicicletas

(Accesorio)



*Cumple los requisitos europeos de seguridad ECE-R17.07/DIN 75410-2.
+Para más información sobre garantías consulte la contraportada.

Alfombrillas traseras 3D (Grand C-MAX)

Diseño especial tridimensional en una única pieza que encaja y protege a la perfección. (Accesorio)

Alfombrilla reversible y plegable del maletero

Su diseño reversible permite elegir entre una alfombrilla de terciopelo o una resistente superficie de goma. (Accesorio. Disponible para versiones de 5 asientos)

Revestimiento del espacio de carga

Revestimiento duradero diseñado para mantener el maletero limpio y ordenado; ideal para transportar objetos húmedos o sucios. (Accesorio. Disponible para versiones de 5 asientos)

Red de sujeción del equipaje* (Grand C-MAX)

Esta red de protección de la carga mantiene seguros los objetos en el maletero cuando el vehículo está en movimiento. (Accesorio)

Sistema de seguridad para animales (Grand C-MAX)

Este sistema modular de media altura o de altura completa, mantiene tanto a perros como al equipaje seguros en el maletero. (Accesorio)

Gancho de remolque retráctil

El robusto gancho de remolque está ahí cuando te hace falta, pero se puede plegar y desaparecer de la vista facilitando el acceso al maletero. Con kit eléctrico CANBUS de 13 pines. (Opción y accesorio)



Tu nuevo Ford C-Max

Hemos desarrollado cuatro simples pasos para ayudarte a configurar, asegurar, financiar y mantener tu nuevo Ford C-MAX.

Elige

Usa el formulario contiguo para indicar cómo quieres que sea tu nuevo vehículo: llantas, sistema de audio, opciones y accesorios, y llévalo al punto de venta de la red Ford más cercano.

También puedes hacerlo en línea con el configurador de Ford. Con el configurador podrás ver al instante qué aspecto tendrá tu vehículo, por dentro y por fuera, desde varios ángulos. Además, las distintas opciones y sus precios te ayudarán a no salirte del presupuesto.

Visita
www.ford.es

Carrocería: _____ Acabado: _____

Motor: _____

Transmisión: _____

Color: _____

Tapicería: _____

Llantas: _____

Sistema de audio: _____

Opciones: _____

Paquetes opcionales: _____

Accesorios: _____

Cuantía del seguro: _____

Financiación: _____

Conduce

Cuando sales conduciendo tu nuevo vehículo, nosotros te acompañamos en todo momento. Ford cuenta con una extensa red de servicios autorizados por toda España para ayudarte a mantener tu vehículo en las mejores condiciones.

Y, en el caso de que alguna vez necesites reparar tu nuevo Ford tras un accidente, la red de Carrocería Autorizada Ford es el lugar ideal para devolver tu vehículo a su estado original y ponerlo de nuevo en carretera lo antes posible.

www.ford.es/servicioalcliente

Para configurar tu Ford en línea, visita
www.ford.es

Para consultar la financiación de tu Ford, visita www.fordcredit.es

Si eres un profesional visita
www.ford.es/Financiación/financiacion_empresas



Equipamiento exterior

	Trend	Edition	Titanium
Diseño			
Manillas de las puertas – Color carrocería	●	●	●
Línea de cintura cromada	-	-	●
Parrilla frontal inferior – Con contorno cromado	●	●	-
Parrilla frontal superior e inferior – En Negro Gloss y con contornos cromados	-	-	●
Retrovisores exteriores – De color carrocería, eléctricos y con intermitente integrado	●	●	●
Retrovisores exteriores – Térmicos	●	●	●
Retrovisores exteriores – Plegables eléctricamente	□	□	●
Puertas – Traseras correderas (Solo en Grand C-MAX)	●	●	●
Cristales privacidad	○	○	○
Barras de techo – Cromadas (Solo en Grand C-MAX)	○	○	○
Gancho de remolque retráctil	○	-	○
Llantas			
Llantas de acero – 16"x6½", tapacubos de 7 radios, Neumáticos 205/55	●	-	-
Llantas de aleación – 16"x7", 5 radios acabado en "Y", neumáticos 215/55	□	-	-
Llantas de aleación – 16"xx6½", 5x2 radios, Neumáticos 215/55	-	●	-
Llantas de aleación – 16"x7", 10 radios, Neumáticos 215/55	-	-	●
Llantas de aleación – 17"x7", 15 radios, Neumáticos 215/50	-	-	□
Llantas de aleación – 18"x8", 7 radios, Neumáticos 235/40	-	-	○
Kit reparación de pinchazos	●	●	●
Rueda de repuesto mini	○	○	○
Confort y Seguridad			
Faros – Antiniebla delanteros	●	●	●
Faros – Sensor de luces	□	□	●
Faros – Bi-Xenon HID, con ajuste automático y lavafaros	-	-	□
Limpiaparabrisas – Sensor de lluvia	□	□	●
Parabrisas térmico Quickclear	-	□	□
Portón trasero automático	-	-	○
Sistema de repostaje Ford Easy Fuel	●	●	●
Paquetes opcionales			
Paquete Style Trend – Llantas de aleación de 16", climatizador automático bizona, consola central premium con reposabrazos y alfombrillas delanteras y traseras velour	○	-	-
Paquete Visibilidad – Sensor de luces, sensor de lluvia y retrovisor interior autocrómico (Paquete de regalo)	○	○	-
Paquete City – Sensor de parking trasero, retrovisores exteriores plegables eléctricamente y elevalunas eléctricos traseros	○	-	-
Paquete Verano – Techo panorámico y parabrisas termorefectante	○	-	○
Paquete Xenon 17" – Faros Bi-Xenon y llantas de aleación de 17"	-	-	○
Paquete Edition – Active Park Assist, Sensores de parking delanteros y traseros, Active City Stop, Retrovisores exteriores plegables eléctricamente, Parabrisas térmico Quickclear	-	○	○
Paquete Tech Parking – Active Park Assist, Sensores de parking delanteros y traseros, Ford Active Vision (Avisador y asistente de cambio de carril, Sistema de reconocimiento de señales de tráfico, Control automático de luces de carretera, Monitor de conducción segura), Active City Stop, Detector de ángulos muertos (BLIS), Retrovisores exteriores térmicos plegables eléctricamente, Parabrisas térmico Quickclear	-	-	○

● = De Serie, ○ = Opcional, con coste adicional, □ = Parte de un paquete opcional, con coste adicional. La marca Bluetooth® y sus logotipos son propiedad de Bluetooth SIG, Inc. y cualquier uso de dichas marcas por Ford Motor Company es bajo licencia. Otras marcas y nombre comerciales son de sus respectivos propietarios. Nota: Las llantas de 17" y 18" del Ford C-MAX están diseñadas para ofrecer una conducción más estable y deportiva respecto a las llantas de 16".

Asegura

El complemento perfecto para tu nuevo Ford te permitirá disfrutar de tu vehículo con la tranquilidad de estar protegido ante situaciones adversas.

Solicita tu presupuesto personalizado en tu punto de venta Ford más cercano.

Para más información consulta
www.fordseguros.es

Financia

Decidir cómo financiar tu nuevo vehículo es tan importante como su elección. Ford Credit, expertos en financiación de vehículos, te ofrece una amplia gama de productos financieros pensados para adaptarse a tus necesidades.

Antes de acudir a un banco, consulta en tu punto de venta de la red Ford más cercano y verás lo que Ford Credit puede hacer por ti.

O bien, visita
www.fordcredit.es
Si eres un profesional, visita
www.ford.es/Financiación/Financiacion_empresas

Protege tu Ford y a los tuyos

Porque queremos hacerte la vida más fácil, disfruta de la Protección mecánica durante los primeros 5 años ó 100.000 Km así como de los servicios personales.

Y si pasas la Revisión Oficial Ford Service en un Taller Autorizado Ford podrás disfrutar de la asistencia en carretera gratuita durante un año entero o hasta la próxima revisión, lo que antes suceda. Más detalles en

www.ford.es/serviciopostventa/FordProtect

Equipamiento interior

	Trend	Edition	Titanium
Diseño			
Pomo de la palanca de cambios – Forrado en cuero	●	●	●
Volante multifunción – De 4 radios, forrado en cuero	●	●	●
Columna de dirección – Ajustable en altura y profundidad	●	●	●
Embellecedores en umbrales de puerta – En puertas delanteras en acabado aluminio con el logotipo de 'Ford'	-	-	●
Sistemas de Audio y Comunicaciones			
Radio/CD MP3 con Conectividad SYNC – Pantalla Matrix de 3.5", seis altavoces, mandos al volante, entrada auxiliar, puerto USB/iPod®, manos libres Bluetooth® con control por voz, lectura de mensajes de texto y Ford HELP SOS.	●	●	-
Radio CD MP3 Sony con Conectividad SYNC – Pantalla TFT de 4.2", nueve altavoces, mandos al volante, entrada auxiliar, puerto USB/iPod®, manos libres Bluetooth® con control por voz, lectura de mensajes de texto y Ford Help SOS.	○	○	-
Sistema de Navegación SD con Conectividad SYNC – Pantalla TFT de 5.0", seis altavoces, mandos al volante, entrada auxiliar, puerto USB/iPod®, manos libres Bluetooth® con control por voz, lectura de mensajes de texto y Ford HELP SOS. Incluye avisador de radares.	○	○	●
Sistema de Navegación SD Sony con Conectividad SYNC – Pantalla TFT de 5.0", nueve altavoces, mandos al volante, entrada auxiliar, puerto USB/iPod®, manos libres Bluetooth® con control por voz, lectura de mensajes de texto, Ford HELP SOS y cámara de visión trasera. Incluye avisador de radares.	-	-	○
Climatización			
Climatizador manual	●	●	-
Climatizador automático bizona	□	○	●
Confort y Habitabilidad			
Ordenador de a bordo	●	●	●
Control de crucero + Limitador de velocidad	●	●	●
Botón de arranque "Ford Power"	-	-	●
Apertura sin llave Ford Key Free – Incluye retrovisores exteriores plegables eléctricamente	-	-	○
Consola central premium – Con reposabrazos, toma de corriente delantera y trasera, portaobjetos, freno de mano en forma de Z y aireadores traseros	□	●	●
Toma de corriente (12V)	●	●	●
Paquete fumador	○	○	○
Luces de cortesía delanteras y traseras halógenas	●	●	-
Luces de cortesía delanteras y traseras LED – Incluye luces de lectura	-	-	●
Iluminación interior ambiental LED	-	-	●
Retrovisor interior autocrómico	□	□	●
Espejo para vigilancia de niños	-	-	●
Elevalunas eléctricos – Delanteros con bajada de un solo toque en ventana del conductor	●	-	-
Elevalunas eléctricos – Delanteros y traseros de un solo toque (En Grand C-MAX, de serie en Trend)	○	●	●
Continillas parasol	○	-	●
Techo panorámico	□	-	□
Paquete Familiar – Cortinillas parasol, bandejas traseras plegables y toma de corriente 230V/150W	-	-	○

Equipamiento interior

	Trend	Edition	Titanium
Asientos			
Asientos delanteros – Confort	●	●	●
Asientos delanteros – Ajuste manual longitudinal y en altura en el asiento del conductor	●	●	●
Asiento delanteros – Ajuste manual longitudinal en el asiento del pasajero	●	●	●
Asientos delanteros – Ajuste lumbar en asiento del conductor	●	●	●
Asientos delanteros – Ajuste en altura y lumbar en asiento del pasajero	-	-	●
Asientos delanteros – Calefactados	-	-	□
Asientos traseros – Segunda fila de asientos con 3 asientos individuales, reposacabezas, abatibles 40:20:40 y con asiento central convertible en reposabrazos (Solo en C-MAX)	●	●	●
Asientos traseros – Segunda fila de asientos reclinables, con ajuste longitudinal y abatibles 40:20:40 (Solo en Grand C-MAX)	●	●	●
Asientos traseros – Modulables (Solo en C-MAX)	-	-	○
3ª Fila de asientos – Con dos asientos individuales, reposacabezas, con cinturones de seguridad de 3 puntos y avisador de cinturones en 2ª y 3ª fila (Solo en Grand C-MAX)	○	○	○
Bandejas – Traseras plegables	-	-	□
Anclajes ISOFIX	●	●	●
Paquete Cuero – Tapicería en cuero, asientos delanteros calefactados y ajuste eléctrico de asiento de conductor en cuatro posiciones	-	-	○
Maletero			
Toma de corriente auxiliar (12V) – Situada en el maletero	●	●	●
Cubrecarga (sólo en Grand)	●	●	●

● = De serie, ○ = Opcional, con coste adicional, □ = Parte de un paquete opcional, con coste adicional. La marca Bluetooth® y sus logotipos son propiedad de Bluetooth SIG, Inc. y cualquier uso de dichas marcas por Ford Motor Company es bajo licencia. Otras marcas y nombre comerciales son de sus respectivos propietarios. *Para comprobar la compatibilidad del móvil con Bluetooth® por favor, contacte con el concesionario Ford más cercano o visite www.ford-mobile-connectivity.com/home.

Seguridad y Protección

	Trend	Edition	Titanium
Seguridad			
Sistema de Protección Inteligente (IPS) – Sistema de Protección Inteligente (IPS)	●	●	●
Frenos antibloqueo (ABS) – con distribución electrónica de frenada (EBD)	●	●	●
Programa Electrónico de Estabilidad (ESP) – con Asistencia a la frenada de emergencia (EBA)	●	●	●
Ford Vectoring Control	●	●	●
Asistente de arranque en pendiente (HLA)	–	–	●
Luces de frenada de emergencia – Activación automática de los intermitentes en caso de frenada de emergencia	●	●	●
Airbags – Frontales	●	●	●
Airbags – Laterales conductor y pasajero	●	●	●
Airbags – De cortina para plazas delanteras y traseras	●	●	●
Sensor de presión de neumáticos (TPMS)	●	●	●
Active City Stop – Sistema de seguridad a bajas velocidades	–	□	□
Protección			
Cierre centralizado	●	●	●
Cierre eléctrico de seguridad para niños – (En Grand C-MAX, es de serie también en Trend y en Edition)	–	–	●
Alarma perimétrica y volumétrica – Con doble cierre.	○	–	○

● = De Serie, ○ = Opcional, con coste adicional, □ = Parte de un paquete opcional, con coste adicional. ***Nota: Nunca debe montarse un asiento para niños en el asiento delantero cuando el vehículo Ford viene equipado con airbag de pasajero delantero. El lugar más seguro para los niños es el asiento trasero con los sistemas de sujeción adecuados.**

Mecánica

	Trend	Edition	Titanium
Dirección			
Dirección asistida eléctrica (EPAS)	●	●	●
Suspensión			
Suspensión delantera – Independiente con columnas McPherson y barra estabilizadora	●	●	●
Suspensión trasera – Sistema independiente multibrazo "Control Blade" y barra estabilizadora	●	●	●
ECONetic Technologies			
Ford EcoMode (Sistema de información al conductor)	●	●	●
Sistema Auto-Start-Stop – De serie en EcoBoost y opcional en 1.6 TDCi 95CV y 115CV	○	○	○
Carga regenerativa inteligente	●	●	●

● = De Serie, ○ = Opcional.

Consumo, prestaciones y emisiones

	Normativa de emisiones	Transmisión	Potencia máxima (CV (kW))	Par máximo (Nm)	Emisiones de CO ₂ (g/km)	Consumo de combustible (l/100 km)			Prestaciones			
						Ciudad	Carretera	Combinado	Vel. Max (km/h)	0-100 (s)	50-100 (s)	km/h* (s)
C-MAX												
1.0 EcoBoost (100CV (74 kW)) with Auto-Start-Stop	Euro 5	M6	100 (74)	170	117	6.3	4.5	5.1	174	12.6	12.7	
1.0 EcoBoost Auto-Start-Stop (125 CV (92 kW))	Euro 5	M6	125 (92)	170	117	6.3	4.5	5.1	187	11.4	11.9	
1.6 GLP (117CV (86kW))	Euro 5	M5	117 (86)	140	132	11.3	6.3	8.2	n.d.	n.d.	n.d.	
1.6 Duratorq TDCi (95 CV (70 kW))	Euro 5 + DPF	M6	95 (70)	230	117	5.3	4.0	4.5	170	13.3	13.4	
1.6 Duratorq TDCi (115 CV (85 kW))	Euro 5 + DPF	M6	115 (85)	270	110	4.9	3.8	4.2	184	11.3	11.2	
2.0 Duratorq TDCi (140 CV (103 kW))	Euro 5 + DPF	M6	140 (103)	320	129	6.1	4.2	4.9	201	9.6	9.2	
2.0 Duratorq TDCi (140 CV (103 kW))	Euro 5 + DPF	A6 (PowerShift)	140 (103)	320	144	6.9	4.7	5.5	200	10.1	n.d.	
Grand C-MAX												
1.0 EcoBoost (100CV (74 kW)) with Auto-Start-Stop	Euro 5	M6	100 (74)	170	118	6.4	4.6	5.2	172	13.6	13.4	
1.0 EcoBoost Auto-Start-Stop (125 CV (92 kW))	Euro 5	M6	125 (92)	170	118	6.4	4.6	5.2	185	12.2	12.5	
1.6 Duratorq TDCi (115 CV (85 kW))	Euro 5 + DPF	M6	115 (85)	270	120	5.4	4.2	4.6	180	12.3	11.3	
2.0 Duratorq TDCi (140 CV (103 kW))	Euro 5 + DPF	M6	140 (103)	320	134	6.3	4.4	5.1	200	10.1	9.3	
2.0 Duratorq TDCi (140 CV (103 kW))	Euro 5 + DPF	A6 (PowerShift)	140 (103)	320	149	7.1	4.9	5.7	198	10.5	n.d.	

*En 4ª velocidad. ^oCifras de pruebas Ford. ^oTodas las cifras de emisiones de CO₂ que constan en g/km y las cifras de consumo de combustible en l/100km provienen de pruebas aprobadas de acuerdo con la Regulación Europea (EC) 715/2007 reformado por (EC) 692/2008. Los datos de consumos y emisiones de CO₂ son específicos de cada vehículo. Los estándares utilizados en las pruebas permiten la comparación entre distintos modelos de diferentes fabricantes. Todas las cifras se basan en pruebas con vehículos con nivel de equipamiento básico y con neumáticos y llantas de serie. Los datos de consumo pueden variar en función de las opciones montadas, el modo de conducción y el uso del equipamiento como el aire acondicionado y demás factores. El CO₂ es el principal gas con efecto invernadero responsable de la situación de alarma global. Una guía con los consumos y emisiones de CO₂ de los turismos de Ford está disponible en los puntos de venta, esta información también puede consultarse en www.ford.es. Para más información ver normativa al respecto. Ford **DPF** = Filtro de Partículas Diesel. Todos los motores gasolina vienen equipados con catalizador. Todos los motores 1.6 TDCi con sistema Auto-Start-Stop, en C-Max, reducen sus emisiones de CO₂ a 112 gramos, el consumo urbano a 4.9 litros y el combinado a 4.2 litros. En Grand C-Max, las emisiones se reducen a 120 gramos, el consumo urbano a 5.3 litros y el combinado a 4.6 litros.

Pesos

	Normativa de emisiones	Masa en orden de marcha* (kg)	Masa máxima autorizada (kg)	Masa máxima del conjunto (kg)	Masa máxima remolcable – Remolque con freno (kg)	Masa máxima remolcable – Remolque sin freno (kg)
C-MAX						
1.0 EcoBoost (100CV (74 kW)) with Auto-Start-Stop, Manual 6 Vel.	Euro 5	1391	1900	3100	1200	695
1.0 EcoBoost Auto-Start-Stop (125 CV (92 kW)), Manual 6 Vel.	Euro 5	1391	1900	3100	1200	695
1.6 GLP (117CV (86kW)), Manual 5 Vel.	Euro 5	1444	1870	–	–	–
1.6 Duratorq TDCi (95 CV (70 kW)), Manual 6 Vel.	Euro 5 + DPF	1390	1915	3115	1200	695
1.6 Duratorq TDCi (115 CV (85 kW)), Manual 6 Vel.	Euro 5 + DPF	1390	1915	3115	1200	695
2.0 Duratorq TDCi (140 CV (103 kW)), Manual 6 Vel.	Euro 5 + DPF	1488	2050	3550	1500	740
2.0 Duratorq TDCi (140 CV (103 kW)), PowerShift	Euro 5 + DPF	1550	2050	3550	1500	750
Grand C-MAX						
1.0 EcoBoost (100CV (74 kW)) with Auto-Start-Stop, Manual 6 Vel.	Euro 5	1493	2150	3050	900	745
1.0 EcoBoost Auto-Start-Stop (125 CV (92 kW)), Manual 6 Vel.	Euro 5	1493	2150	3050	900	745
1.6 Duratorq TDCi (115 CV (85 kW)), Manual 6 Vel.	Euro 5 + DPF	1504	2200	3400	1200	750
2.0 Duratorq TDCi (140 CV (103 kW)), Manual 6 Vel.	Euro 5 + DPF	1575	2300	3800	1500	750
2.0 Duratorq TDCi (140 CV (103 kW)), PowerShift	Euro 5 + DPF	1634	2300	3800	1500	750

*Representa el mínimo peso con los niveles de líquido y carburante al 90% incluyendo un peso de 75 kg para el conductor. Estas cifras están sujetas a tolerancias de fabricación para un vehículo con equipamiento básico. Los límites de remolque indicados representan la capacidad de remolque máxima del vehículo con Peso máximo Autorizado para volver a arrancar en una pendiente ascendente del 12% al nivel del mar. Las prestaciones y consumo de todos los modelos se verán afectados cuando se usen para remolcar. El límite de la carga sustentadora es de 75kg en todos los modelos. La Masa máxima del conjunto incluye el peso del remolque.

Dimensiones

	C-MAX	Grand C-MAX
Longitud total (mm)	4380	4520
Anchura total con/sin retrovisores (mm)	2067/1828	2067/1828
Anchura total con retrovisores plegados (mm)	1858	1858
Altura total (sin carga) (mm)	1626	1684 (1698*)
Diámetro de giro – De bordillo a bordillo (m)	10.7	11.2
Capacidad de carga (l)		
7 asientos (Cargado hasta la bandeja) (Con kit repara pinchazos)	–	92
7 asientos (Cargado hasta la bandeja) (Con rueda de repuesto mini)	–	65
7 asientos (Cargado hasta el techo) (Con kit repara pinchazos)	–	115
7 asientos (Cargado hasta el techo) (Con rueda de repuesto mini)	–	88
5 asientos (Cargado hasta la bandeja) (Con kit repara pinchazos) (Sin 3ª fila/Con 3ª fila)	471	600/475
5 asientos (Cargado hasta la bandeja) (Con rueda de repuesto mini) (Sin 3ª fila/Con 3ª fila)	432	520/448
5 asientos (Cargado hasta el techo) (Con kit repara pinchazos) (Sin 3ª fila/Con 3ª fila)	666	880/755
5 asientos (Cargado hasta el techo) (Con rueda de repuesto mini) (Sin 3ª fila/Con 3ª fila)	627	800/728
5 asientos (GLP)	400	–
2 asientos (Cargado hasta el techo) (Con kit repara pinchazos) (Sin 3ª fila/Con 3ª fila)	1723	1867/1742
2 asientos (Cargado hasta el techo) (Con rueda de repuesto mini) (Sin 3ª fila/Con 3ª fila)	1684	1787/1715
Capacidad del depósito de combustible (l)		
Gasolina	55	60
GLP	40	–
Diesel	53 (60**)	60

*Medido según la norma ISO 3832. Las dimensiones pueden variar según el modelo y el equipamiento específico de cada vehículo. *Con barras de techo. **Solo en motor 2.0 Duratorq TDCi.

Servicios y Garantías Ford

	Todas las versiones de Ford C-MAX
Ford Protect Life 5-años/100.000km*	○
Ford Protect Assistance 1 año o hasta la siguiente revisión oficial**	●
Garantía de pintura 2 años/sin límite de km	●
Garantía anticorrosión 12 años/sin límite de km	●

● = De serie, ○ = Opcional.

*A partir de la fecha de primera matriculación. ** Lo que ocurra primero. Sujeto a términos y condiciones.

Colores y tapicerías

Modelo	Trend	Edition	Titanium			
Tapizado y color principal de los asientos	Tela Daphne en Plata	Tela Daphne en Plata	Tela Pur en Gris Oscuro	Tela Pur en Beige Piedra	Cuero Napoli en Ébano	Cuero Napoli en Beige Piedra
Tapizado y color secundario de los asientos	Tela Max en Gris Oscuro	Tela Max en Gris Oscuro	Tela Lux en Gris Oscuro	Tela Lux en Beige Piedra	Cuero Napoli en Ébano	Cuero Napoli en Beige Piedra
Panel de instrumentos: Superior	Gris Oscuro	Gris Oscuro	Gris Oscuro	Gris Claro	Gris Oscuro	Gris Claro
Panel de instrumentos: Inferior	Fairland	Fairland	Fairland	Beige Piedra	Fairland	Beige Piedra
Colores de carrocería sólidos						
Azul Baltico	●	●	●	●	●	●
Blanco	○	○	○	–	○	–
Rojo Race	○	○	○	–	○	–
Colores de carrocería metalizados*						
Azul Impact	○	○	○	○	○	○
Marrón Brisbane	○	○	○	○	○	○
Gris Midnight	○	○	○	○	○	○
Plata Perla	○	○	○	○	○	○
Negro Grafito	○	○	○	○	○	○
Marrón Glow	○	○	○	○	○	○

● = De serie, ○ = Opcional, □ = No disponible. *La pintura sólida Blanca, la pintura sólida Rojo Race y las pinturas metalizadas y tapicerías en cuero son opciones con coste adicional.

Colores y tapicerías



Personalízalo.



Rojo Race
Color sólido



Marrón Brisbane
Color metalizado*



Azul Impact
Color metalizado*



Blanco*
Color sólido



Plata Perla
Color metalizado*



Negro Grafito
Color metalizado*



Gris Midnight
Color metalizado*



Azul Báltico
Color sólido



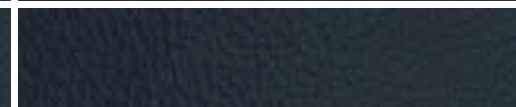
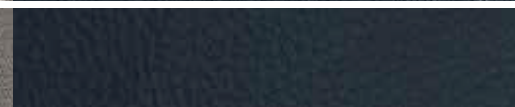
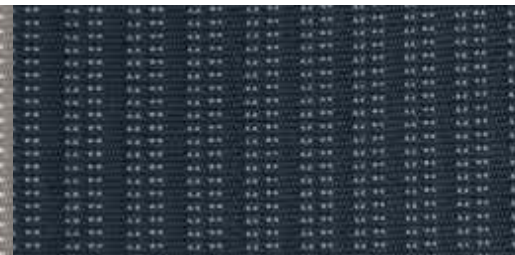
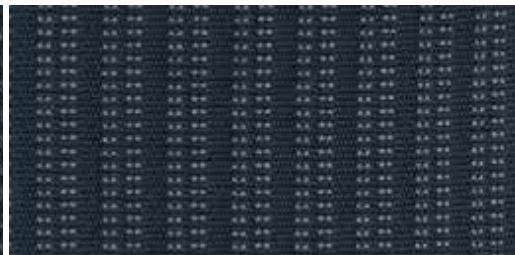
Marrón Glow
Color metalizado especial*

*El color Blanco sólido y los colores metalizados son opciones con coste adicional.

**Las tapicerías en cuero son opciones con coste adicional.

El Ford C-MAX está cubierto por Ford Perforation Warranty por 12 años desde la fecha de la primera matriculación. Sujeto a términos y condiciones.

Nota Las imágenes utilizadas pueden no reflejar las actuales especificaciones de producto o disponibilidades. Los colores y tapicerías mostradas en este catálogo pueden variar de los colores actuales, por las limitaciones de impresión.



Trend
Tapizado y color principal de los asientos
Tela Daphne en Plata
Tapizado y color secundario de los asientos
Tela Max en Gris oscuro

Titanium
Tapizado y color secundario de los asientos
Tela Pur en Gris oscuro
Tapizado y color principal de los asientos
Tela Lux en Gris oscuro

Titanium
Tapizado y color principal de los asientos
Tela Pur en Beige Piedra
Tapizado y color secundario de los asientos
Tela Lux en Beige Piedra

(No disponible)

Titanium
Tapizado y color principal de los asientos
Cuero Napoli** en Ébano
Tapizado y color secundario de los asientos
Cuero Napoli** en Ébano

Titanium
Tapizado y color principal de los asientos
Cuero Napoli** en Beige Piedra
Tapizado y color secundario de los asientos
Cuero Napoli** en Beige Piedra



MY 2014.5 ESP es

Ilustraciones, descripciones y especificaciones. El contenido de esta publicación es correcto en el momento de pasar a imprenta. Ford tiene una política de desarrollo permanente de sus productos, Ford recomienda encarecidamente que consulte el contenido actualizado de esta publicación en su concesionario y en la página web www.ford.es. **Equipamiento opcional.** Cuando en esta publicación se describa una característica o función como "Opción" o "Montaje/paquete opcional", se asumirá que conlleva un coste adicional al precio base del vehículo, a menos que se especifique lo contrario. Todos los modelos y combinaciones de colores están sujetos a disponibilidad. **Nota:** Algunas de las imágenes que aparecen en este catálogo corresponden a un modelo anterior a la producción y/o están generadas por ordenador. Por tanto, el diseño y las características de la versión final del vehículo pueden variar en algunos aspectos. Asimismo, algunas de las características que se muestran en los vehículos pueden ser opcionales. **Nota:** Este catálogo incluye accesorios originales de Ford, así como una serie de productos de nuestros proveedores. Los accesorios identificados como de otros proveedores son una cuidadosa selección de productos que se presentan con sus propias marcas, no sujetos a la garantía Ford sino a la garantía del fabricante, cuyos detalles se pueden obtener de su punto de venta de la red Ford. **Nota:** La marca y los logotipos de iPod son propiedad de Apple Inc. Ford Motor Company y sus compañías filiales disponen de autorización para hacer uso de los mismos. Las demás marcas registradas y nombres comerciales pertenecen a sus dueños correspondientes. **Nota:** Algunas de las funciones de seguridad y asistencia al conductor descritas en esta publicación están diseñadas para funcionar con sensores, cuyo rendimiento puede verse afectado en determinadas condiciones ambientales o meteorológicas.

Este vehículo y todos sus componentes así como los recambios originales, han sido diseñados y fabricados atendiendo a la Normativa Legal destinada a prevenir y reducir al mínimo la repercusión en el Medio Ambiente, mediante la utilización de materiales reciclados/reciclables, adoptando las medidas dirigidas a conseguir un adecuado reciclado para la conservación y mejora de la calidad ambiental.

A fin de cumplir con los objetivos de descontaminación y fomento del reciclado y reutilización de componentes de los vehículos al final de su vida útil, Ford ha concertado en España una extensa Red de Centros Autorizados de Tratamiento (CATs), bajo la denominación de SIGRAUTO (para consultas www.sigrauto.com), que garantizan su adecuado tratamiento medioambiental, a los cuales deberá dirigirse para la entrega, sin desmontaje previo de componentes, del vehículo. El Centro Autorizado de Tratamiento facilitará el Certificado de Destrucción y tramitará la baja en la DGT.

Nota: El Ford C-MAX no ofrece red de sujeción de carga ni puntos de anclaje para la misma detrás de la primera o segunda fila; el Ford Grand C-MAX no ofrece red de sujeción de carga ni puntos de anclaje para la misma detrás de la primera fila, pero sí detrás de la segunda.



International Engine of the Year
Ford 1.0 litre EcoBoost



Sub 1-litre
Ford 1.0 litre EcoBoost



Cuando haya terminado con este catálogo, por favor recicla.



Ford y BP – Trabajando juntos para reducir el consumo de combustible y de emisiones.

Teléfono único de Ford:
902 442 442

Publicado por Ford Motor Company Limited,
Brentwood, Essex, England.
Registrado en Inglaterra No. 235446.
BJN 203275. FoE O06E.
PN 479502/0314/ESP es
March 2014.
© Ford Motor Company Limited.

www.ford.es